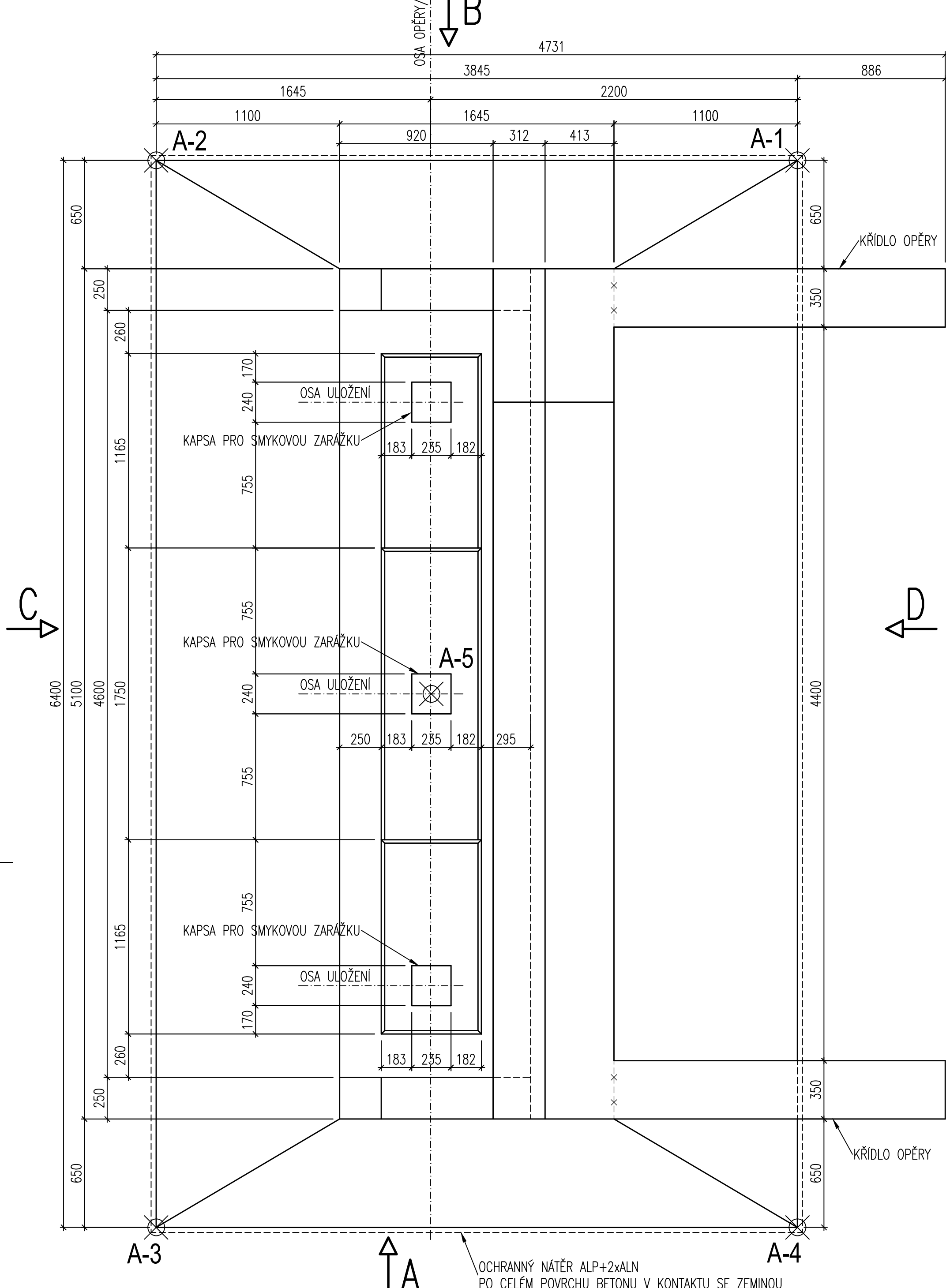


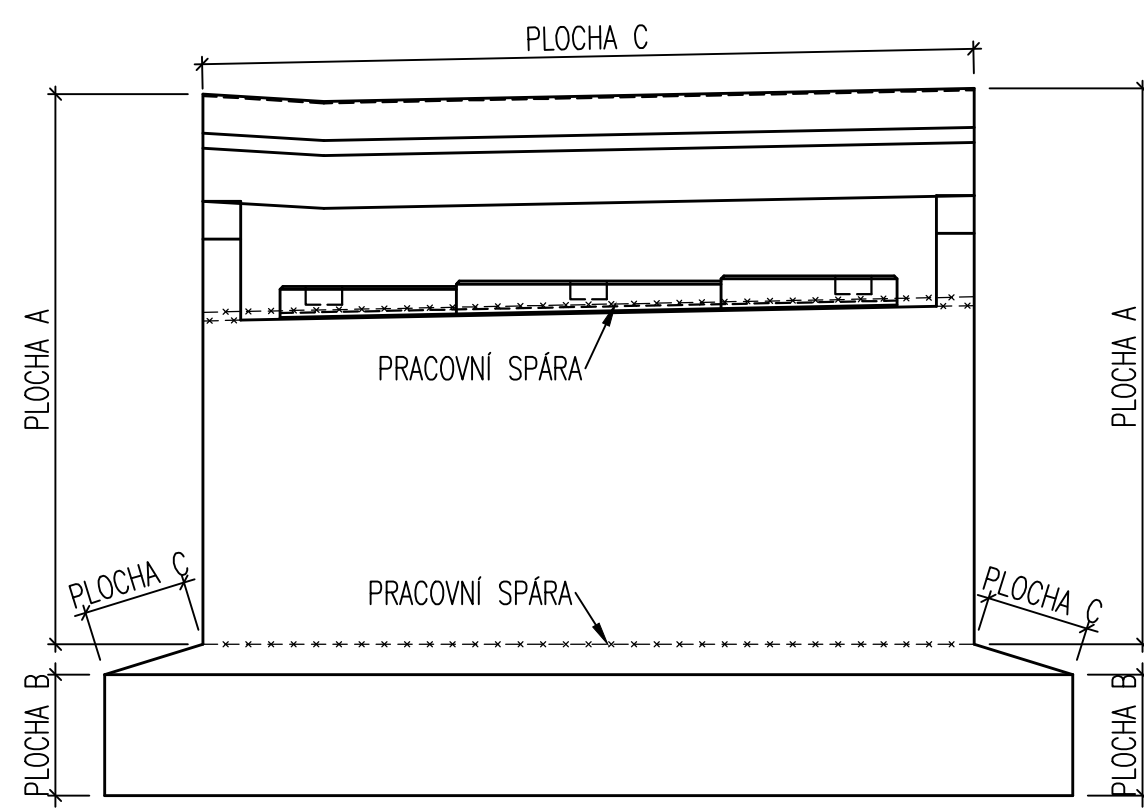
OPĚRA "A"

1:20
PŮDORYS TVARU OPĚRY "A"



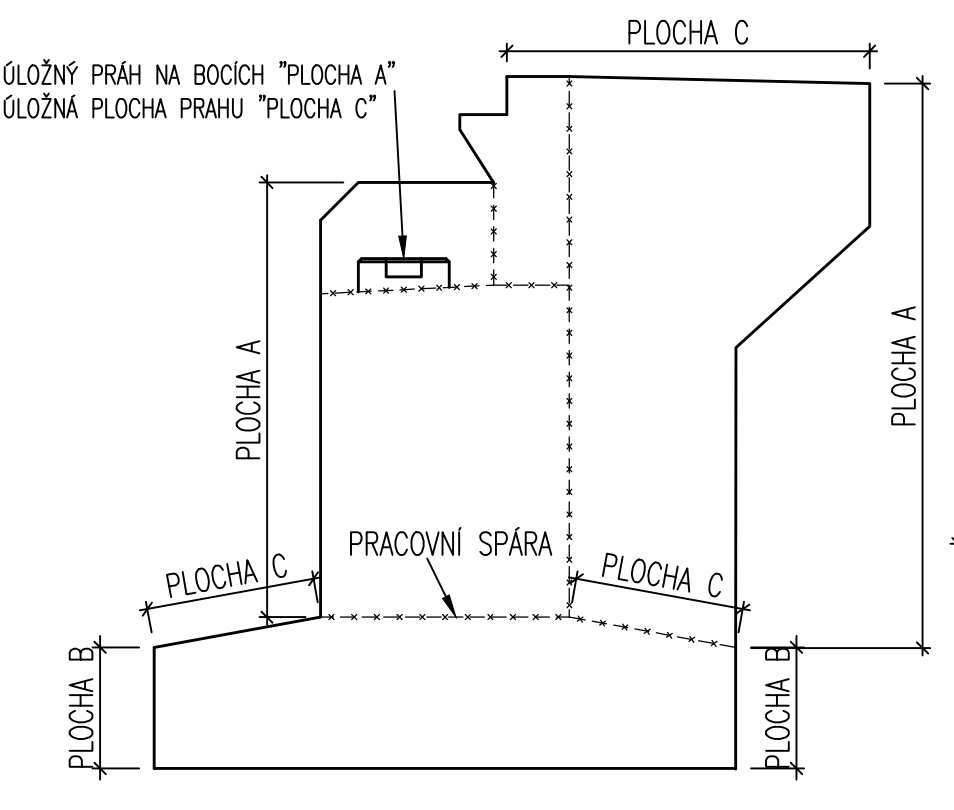
ÚPRAVA POVRCHŮ

1:50
POHLED NA LÍC OPĚRY "A"



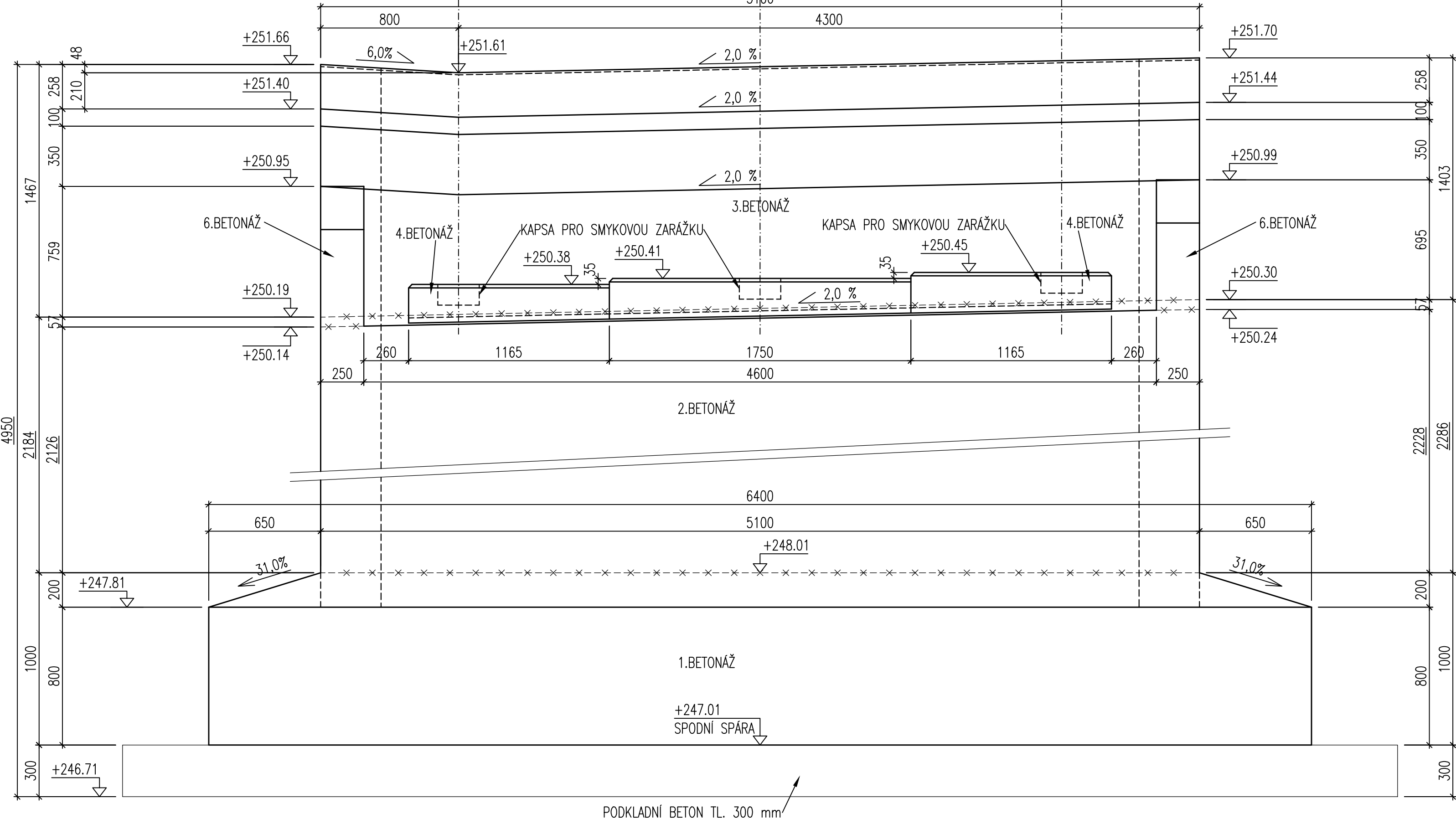
ÚPRAVA POVRCHŮ

1:50
BOČNÍ POHLED NA TVAR OPĚRY "A"



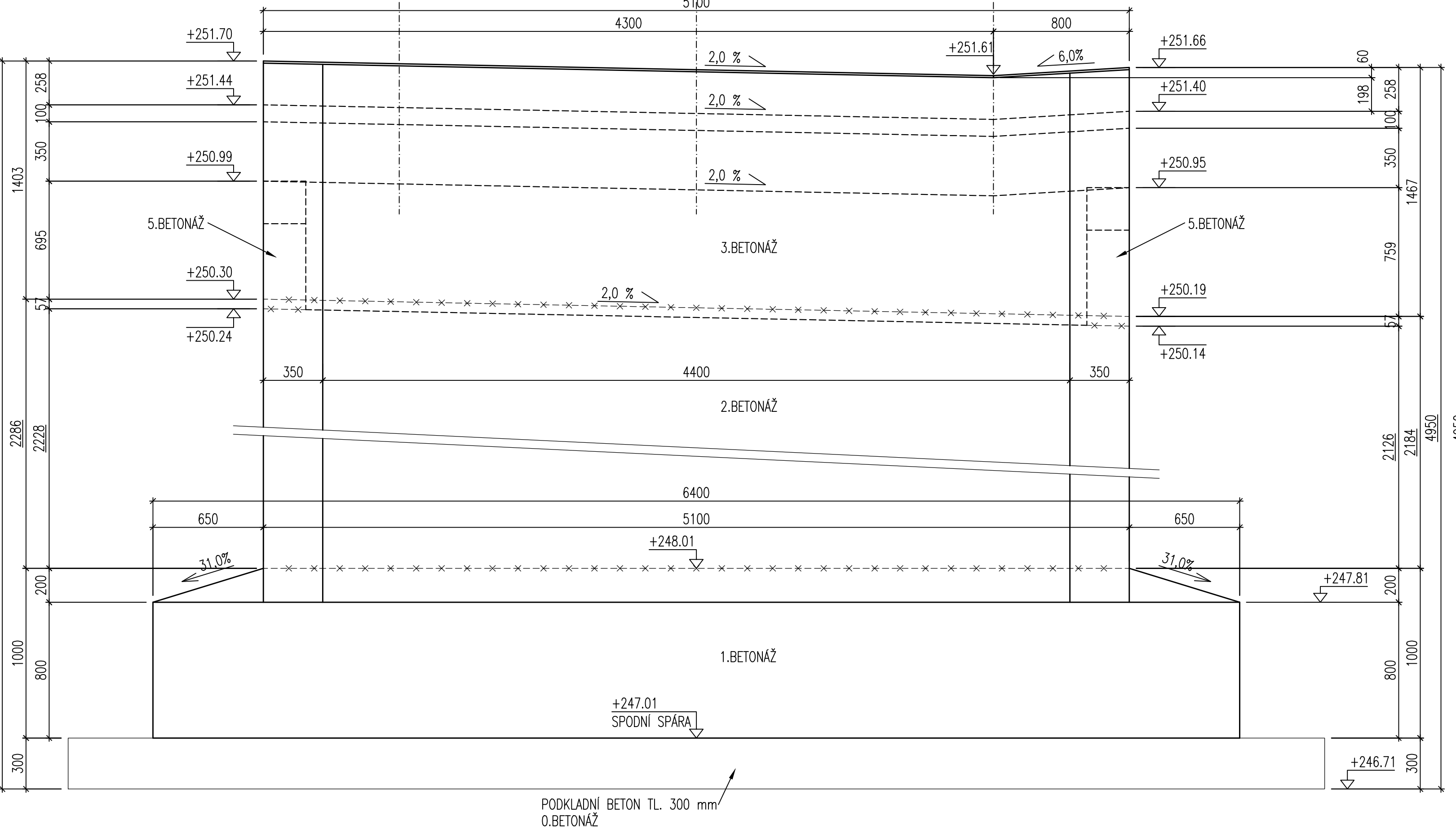
POHLED C

1:20
POHLED NA LÍC OPĚRY "A"



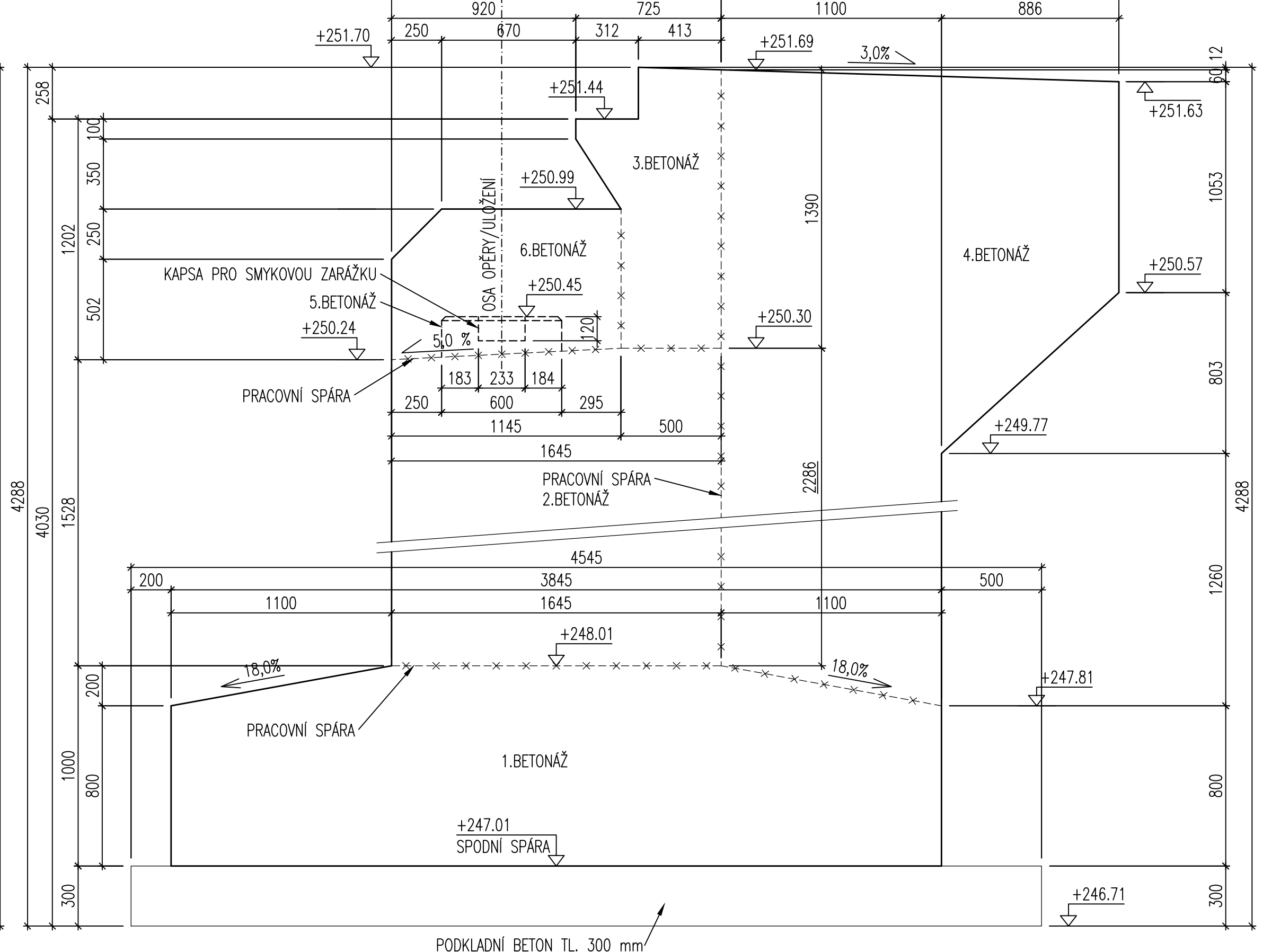
POHLED D

1:20
POHLED NA RUB OPĚRY "A"



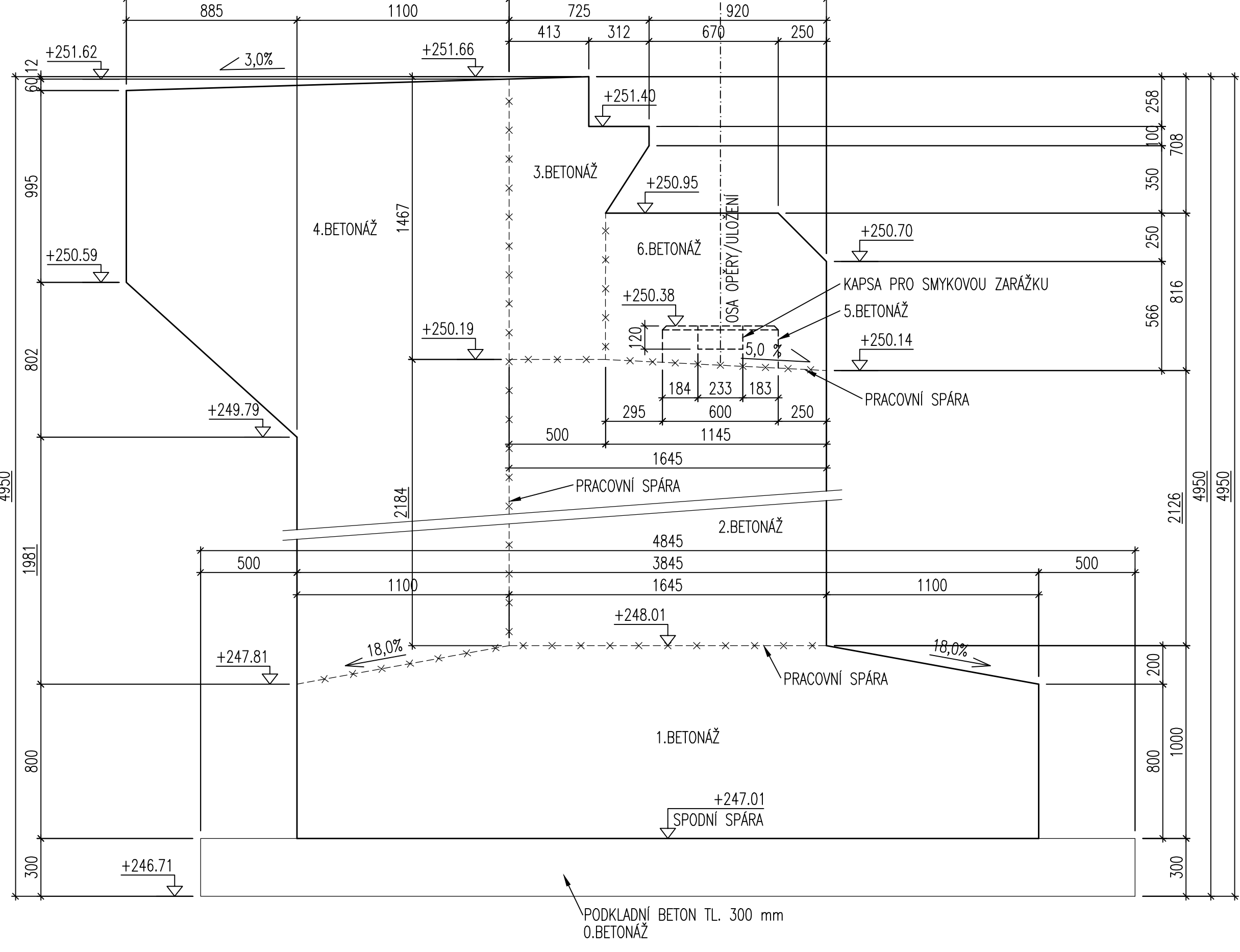
POHLED A

1:20
BOČNÍ POHLED NA OPĚRU "A"



POHLED B

1:20
BOČNÍ POHLED NA OPĚRU "A"



TAB.1 – VÝKAZ OBJEMU BETONŮ

OBJEKT	TRÍDA BETONU	STUPEŇ VLIVU PROSTŘEDÍ	OBJEM [m³]
OPĚRA "A"			
0. BETONÁŽ	C16/20	XC0	10,8
1. BETONÁŽ	C30/37	XC4, XF2, XA1	23,7
2. BETONÁŽ	C30/37	XC4, XF4, XA1	19,0
3. BETONÁŽ	C30/37	XC4, XF4, XA1	4,2
4. BETONÁŽ	C30/37	XC4, XF4, XA1	3,9
5. BETONÁŽ	C30/37	XC4, XF4	0,5
6. BETONÁŽ	C30/37	XC4, XF4	0,5
OBJEM CELKEM			62,6

TAB.2 VÝPIS GEODETICKÝCH BODŮ

OBJEKT/ČÍSLO BODU	SOUŘADNICE X	SOUŘADNICE Y	SOUŘADNICE Z SPODNÍ SPÁRA
OPĚRA "A"			
A-1	1001029.9667	803889.9876	+247.01
A-2	1001033.0386	803892.3003	+247.01
A-3	1001036.8881	803887.1874	+247.01
A-4	1001033.816	803884.8747	+247.01
A-5	1001033.645	803888.7514	+247.01

TAB.3 – PROVEDENÍ POVRCHU BETONŮ

TYP PLOCHY	BEDNĚNÍ	ÚPRAVA POVRCHU
PLOCHA A	BEDNĚNÁ PLOCHA – DŘEVĚNÉ VODOVZDORNÉ BEDNĚNÍ (POHLEDOVÝ BETON)	PB2
PLOCHA B	BEDNĚNÁ PLOCHA – DŘEVĚNÉ VODOVZDORNÉ BEDNĚNÍ	PB0
PLOCHA C	NEBEDNĚNÁ PLOCHA – FINÁLNÍ POVRCH (STRIAŽ)	PB2

POZNÁMKY:

- VÝŠKOVÝ SYSTÉM KONSTRUKCE DLE BPv, V SOUŘADNICOVÉM SYSTÉMU S-JTSK
- ZKOŠENÍ VŠECH OSTRÝCH HRAN 20x20 mm, POKUD NENÍ UVEDENO INAK.
- POVRCH PRACOVNÍCH SPÁR BUDE MÍRNĚ SPADOVÁN, CCA 1 % NEBO PŘEVÝŠEN TAK, ABY PO DOTVAROVÁNÍ PLASTICKÉHO BETONU PO ULOŽENÍ VZNIKLA ALESPŮN VODOROVNÁ, NIKDY VŠAK BEZDOKOVÁ PRACOVNÍ SPÁRA.
- PRACOVNÍ SPÁRA MUSÍ BÝT PŘED DALŠÍ BETONÁŽÍ VÝŽDY ZBAVENA CEMENTOVÉHO MLÉKA.
- DO KAŽDÉHO BOČNÍHO LICE OPĚRY BUDE OSAZEN 1 NIVELAČNÍ ZNAČKA.
- PŘESNOST VÝTČENÍ DLE: ČSN 73 0420-1 Přesnost vytyčování staveb-část 1: Základní požadavky ČSN 73 0420-2 Přesnost vytyčování staveb-část 2: Vytyčovací odchylky
- PRO VÝTČENÍ BUDE POUŽIT SEZNAM BODŮ NA TOMTO VÝKRESU NEBO DLE PŘÍLOHY TECHNICKÉ ZPRÁVY.
- PODKLADNÍ BETONOVÁ DESKA BUDE PROVEDENA NA UPRÁVENÉ ZAKLADOVÉ SPÁŘE VYSUŠENÉHO VÝKOPU.
- JAKAKOLIV ZMĚNA NEBO ÚPRAVA KONSTRUKCE NEBO JEJICH ČÁSTI MUSÍ BÝT ODSOUHLAŠENA S AUTOREM DOKUMENTACE A MUSÍ BÝT OVĚŘENA DOPLŇKOVÝM STATICKÝM VÝPOČTEM V PŘÍPADĚ ÚPRAVY NOSNÝCH ČÁSTÍ KONSTRUKCE!!!

STUPEŇ PD: **DSP**
příloha č. 5 k vyhlášce 146/2008

OBJEDNATEL / STAVEBNÍK:
Česká republika - Státní pozemkový úřad
adresa: Husinecká 1024/11a, 130 00 Praha 3
email: chomutov.pk@spur.cz
telefon: 725 901 492
iČ: 013 12 774

ZPRACOVATEL:
místo podnikání:  438 01 Žatec
provázovna:
email:
telefon: iČ:

ZOD. PROJEKTANT:
KRESLIL:
KONTRLOVAL:

AUTORIZACE:



DATUM: 11 / 2021

ROZMĚR: 1260 x 594

FORMÁT: 12 x A4

MĚŘITKO: 1 : 10, 20

NÁZEV PROJEKTU:
Projektová dokumentace, autorský dozor a GTP pro prvky PSZ v k.ú. Hrušovany u Chomutova

ČÁST DOKUMENTACE:
D.200.
MOSTNÍ OBJEKTY
- MOST M1

NÁZEV VÝKRESU:
VÝKRES TVARU - OPĚRA A

ČÍSLO VÝKRESU: **D.200.11** ČÍSLO PARE: